



**СОВЕТ ДЕПУТАТОВ
МУНИЦИПАЛЬНОГО ОКРУГА ХАМОВНИКИ
РЕШЕНИЕ**

13 августа 2019 г. № 13/3

О согласовании установки ограждающих устройств на придомовой территории квартала 172, ограниченного Смоленским бульваром, Глазовским, Денежным и Большим Лёвшинским переулками

В соответствии с пунктом 5 части 2 статьи 1 Закона города Москвы от 11 июля 2012 года № 39 «О наделении органов местного самоуправления муниципальных округов в городе Москве отдельными полномочиями города Москвы», постановлением Правительства Москвы от 2 июля 2013 года № 428-ПП «О Порядке установки ограждений на придомовых территориях в городе Москве», рассмотрев обращение уполномоченного лица, протоколов общих собраний собственников помещений в многоквартирных домах по адресам: г. Москва, Большой Левшинский пер., д. 8/1, стр. 2 и 8А, соглашение о совместном использовании территории квартала 172 района Хамовники собственниками квартир в многоквартирных домах, собственниками, арендаторами, руководителями /полномочными представителями государственных и негосударственных учреждений, находящихся в административных зданиях на территории квартала 172 об установке ограждающих устройств на придомовой территории квартала 172, ограниченного Смоленским бульваром, Глазовским, Денежным и Большим Лёвшинским переулками,

Совет депутатов решил:

1. Согласовать установку ограждающих устройств в виде двух металлических шлагбаумов, снабженных дистанционными устройствами открывания и контролем над въездом и выездом транспортных средств на придомовой территории квартала 172, ограниченного Смоленским бульваром, Глазовским, Денежным и Большим Лёвшинским переулками (Приложение 1).

Собственники помещений в многоквартирных домах, собственники, арендаторы, руководители /полномочные представители государственных и негосударственных учреждений, находящихся в административных зданиях на территории квартала 172, ограниченного Смоленским бульваром, Глазовским, Денежным и Большим Лёвшинским переулками при установке и последующей эксплуатации ограждающих устройств на придомовых территориях обеспечивают круглосуточный и беспрепятственный проезд на придомовую территорию пожарной техники, транспортных средств правоохранительных органов, скорой

медицинской помощи, служб Министерства Российской Федерации по делам гражданской обороны, чрезвычайным ситуациям и ликвидации последствий стихийных бедствий, организаций газового хозяйства и коммунальных служб, а также крупногабаритных транспортных средств для обслуживания домов и зданий.

Въезд на придомовую территорию транспортных средств собственников помещений в квартале 172 и иных лиц осуществляется в порядке, установленном соглашением о совместном использовании территории квартала 172 района Хамовники собственниками квартир в многоквартирных домах, собственниками, арендаторами, руководителями /полномочными представителями государственных и негосударственных учреждений, находящихся в административных зданиях на территории квартала 172 об установке ограждающих устройств на придомовой территории квартала 172, ограниченного Смоленским бульваром, Глазовским, Денежным и Большим Лёвшинским переулками.

2. Направить копию настоящего решения в Департамент территориальных органов исполнительной власти города Москвы, в управу района Хамовники города Москвы и лицу, уполномоченному на представление интересов собственников помещений в многоквартирном доме по вопросам, связанным с установкой ограждающего устройства и его демонтажем.

3. Опубликовать настоящее решение в бюллетене «Московский муниципальный вестник» и разместить на сайте в информационно-телекоммуникационной сети «Интернет» (www.mo-hamovniki.ru).

4. Настоящее решение вступает в силу со дня принятия.

5. Контроль за выполнением настоящего решения возложить на председателя комиссии по ЖКХ, капитальному ремонту, благоустройству и транспорту Совета депутатов муниципального округа Хамовники Тихонову А.Ф.

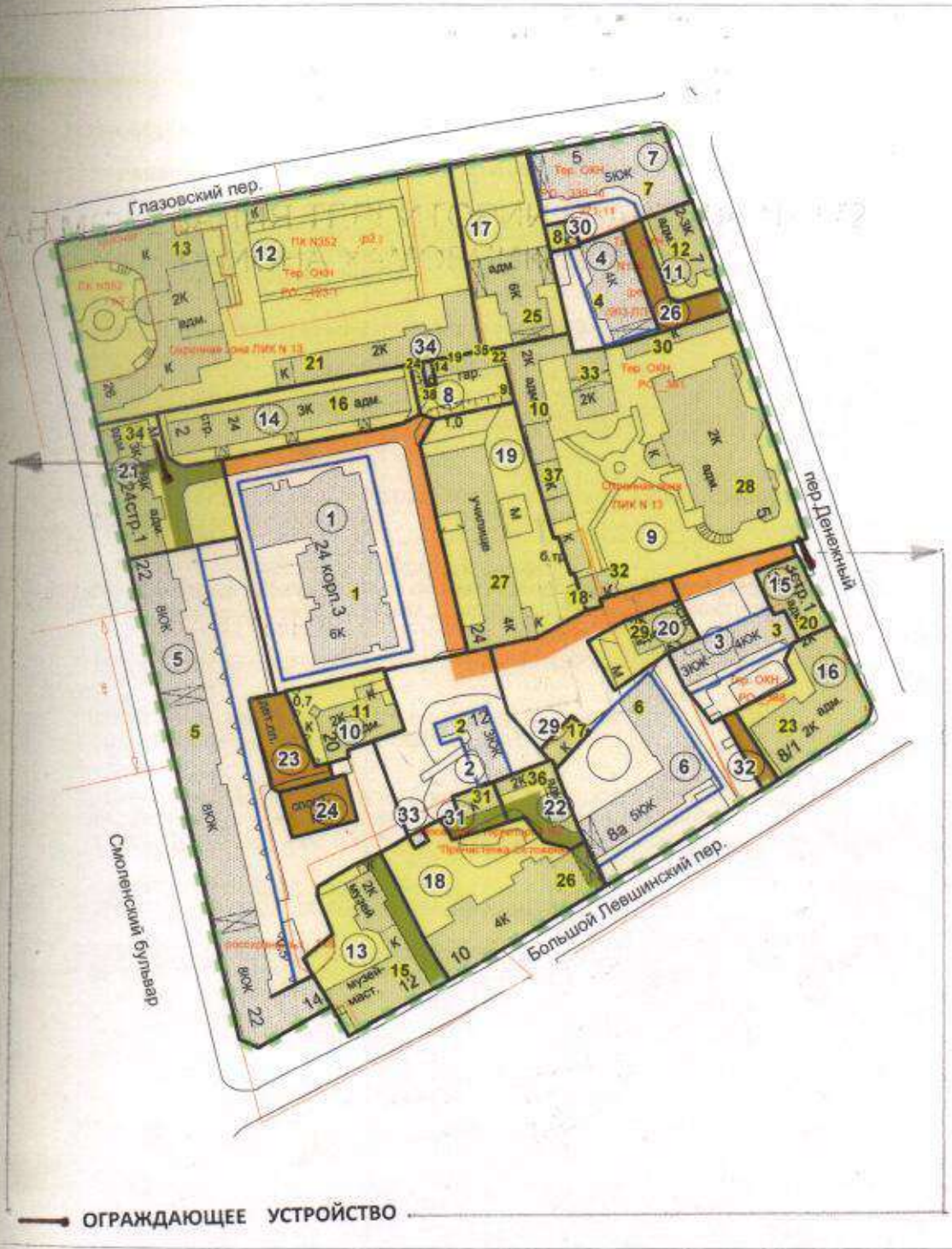
Глава муниципального округа Хамовники



А.К. Лукьянова

ПЛАН МЕЖЕВАНИЯ ТЕРРИТОРИИ КВАРТАЛА № 172 РАЙОНА ХАМОВНИКИ ЦАО

ПРИЛОЖЕНИЕ № 1
к Решению Совета депутатов
от 13.08.2019 № 13/3



М 1:2000

Чертеж 2