



СОВЕТ ДЕПУТАТОВ МУНИЦИПАЛЬНОГО ОКРУГА ХАМОВНИКИ

РЕШЕНИЕ

25.03.2021 № 1/7

О согласовании установки ограждающего устройства на придомовой территории многоквартирного дома, расположенного по адресу: Фрунзенская набережная, дом 38/1

В соответствии с пунктом 5 части 2 статьи 1 Закона города Москвы от 11 июля 2012 года № 39 «О наделении органов местного самоуправления муниципальных округов в городе Москве отдельными полномочиями города Москвы», постановлением Правительства Москвы от 2 июля 2013 года № 428-ПП «О Порядке установки ограждений на придомовых территориях в городе Москве», рассмотрев обращение уполномоченного лица и протоколы общего собрания собственников помещений в многоквартирном доме об установке ограждающих устройств на придомовой территории многоквартирного дома, расположенного по адресу: Фрунзенская набережная, 38/1,

Совет депутатов решил:

1. Согласовать установку ограждающих устройств в виде 4 (четырёх) шлагбаумов на придомовой территории многоквартирного дома, расположенного по адресу: **Фрунзенская набережная, дом 38/1** (Приложение).

Собственники помещений в многоквартирном доме при установке и последующей эксплуатации ограждающего устройства на придомовой территории обеспечивают круглосуточный и беспрепятственный проезд на придомовую территорию пожарной техники, транспортных средств правоохранительных органов, скорой медицинской помощи, служб Министерства Российской Федерации по делам гражданской обороны, чрезвычайным ситуациям и ликвидации последствий стихийных бедствий, организаций газового хозяйства и коммунальных служб, управы района

Хамовники, Совета депутатов муниципального округа Хамовники и социальных служб.

Въезд на придомовую территорию транспортных средств собственников помещений в многоквартирном доме и иных лиц осуществляется в порядке, установленном общим собранием собственников помещений в многоквартирном доме.

2. Направить копию настоящего решения в Департамент территориальных органов исполнительной власти города Москвы, в управу района Хамовники города Москвы и лицу, уполномоченному на представление интересов собственников помещений в многоквартирном доме по вопросам, связанным с установкой ограждающих устройств и их демонтажем.

3. Опубликовать настоящее решение в бюллетене «Московский муниципальный вестник» и разместить на сайте в информационно - телекоммуникационной сети «Интернет» (www.mo-hamovniki.ru).

4. Настоящее решение вступает в силу со дня принятия.

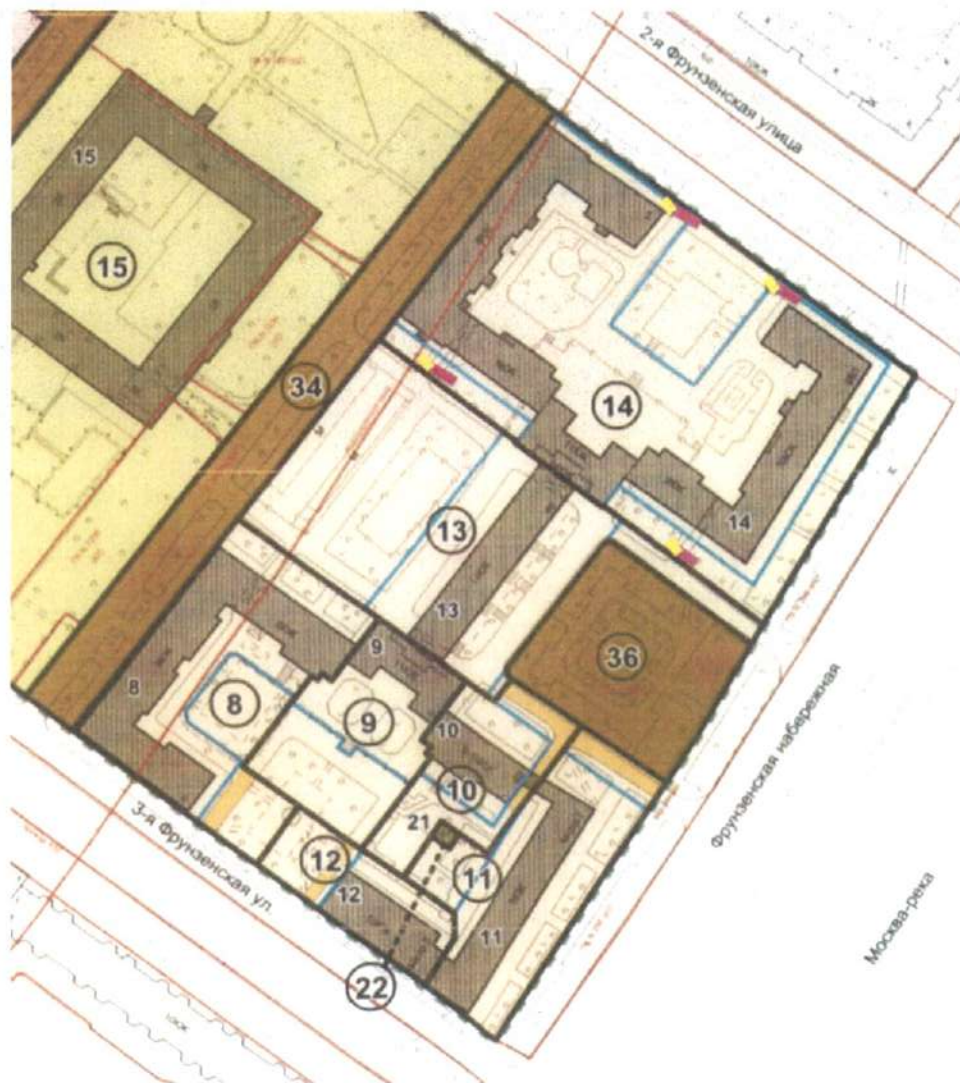
5. Контроль за выполнением настоящего решения возложить на главу муниципального округа Хамовники А.К. Лукьянову.

**Заместитель Председателя Совета депутатов
муниципального округа Хамовники**



Т.Л. Касимова



Схема размещения ограждающих устройств (шлагбаумов*) по адресу
Москва, Фрунзенская набережная, дом 38/1



Условные обозначения:

-  Стрела шлагбаума 2м
-  Стойка (тумба) шлагбаума

*Шлагбаум САМЕGard 3750 или аналог

Технический проект установки автоматических шлагбаумов «СAME Gard 3750» по адресу: г. Москва, Фрунзенская набережная, 38/1.

Установка 4-х автоматических шлагбаумов «СAME Gard 3750»

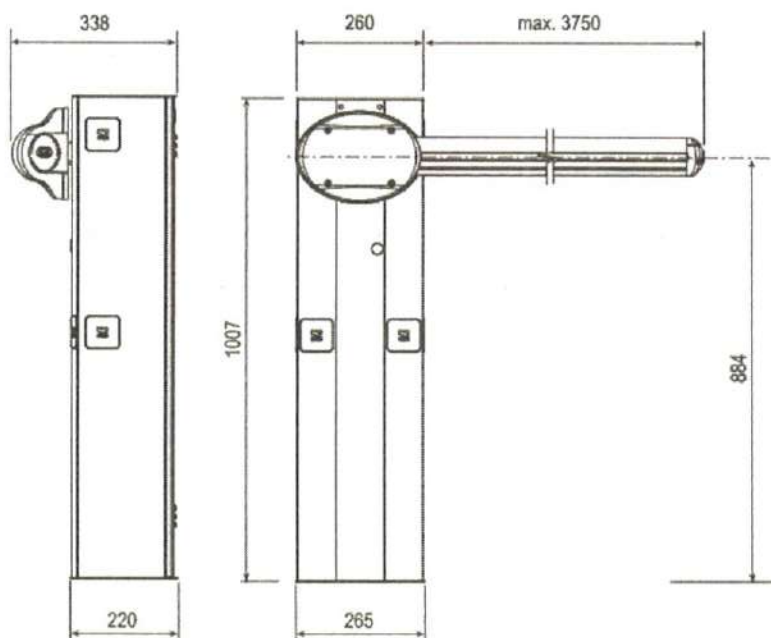
1.1. Место размещения шлагбаума.

Москва, Фрунзенская набережная, дом 38/1, при въезде на дворовую территорию с 4х сторон.

1.2. Тип шлагбаума

Шлагбаум автоматический с электромеханическим приводом поднятия и опускания стрелы. Шлагбаум состоит из алюминиевой стрелы и стальной стойки, установленной на бетонное основание и закрепленной болтами, вмонтированными в бетонное основание. В стойке шлагбаума находятся электромеханический привод, а также блок электронного управления. Привод, перемещающий стрелу, состоит из электродвигателя, редуктора, а также двух пружин, балансирующих вес стрелы. Шлагбаум снабжен регулируемым устройством безопасности, а также устройством фиксации стрелы в любом положении в ручную расцепитель для работы в случае отсутствия электроэнергии.

1.3. Размеры шлагбаума.



1.4. Внешний вид шлагбаума

Шлагбаум состоит из круглой алюминиевой стрелы (антиветер) белого цвета с зеркальными отражательными поперечными полосками красного и белого цвета, а также стальной стойки, обработанной катафорезом и покрашенной полиэфирной краской в оранжевый цвет. Стойка шлагбаума снабжена сигнальной лампой желтого цвета для

предупреждения водителей транспортных средств и пешеходов, об опускании (поднятии) стрелы шлагбаума.

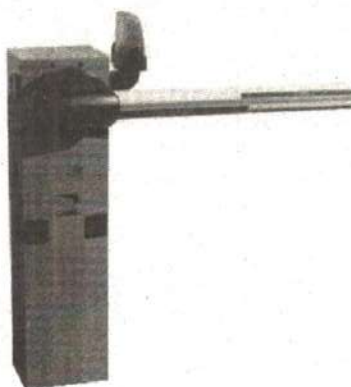


Рис. 3. Внешний вид шлагбаума

1.5 Технические характеристики шлагбаума

ТЕХНИЧЕСКИЕ ХАРАКТЕРИСТИКИ	
Напряжение питания:	230 В - 50/60 Гц
Максимальная мощность	400 Вт
Потребление в состоянии покоя	110 мА
Максимальная мощность аксессуаров, работающих от 24 В	40 Вт
Класс изоляции контуров	II
Материал корпуса	АБС
Класс защиты корпуса	IP54
Рабочая температура:	-20 / +55°C

ТАБЛИЦА ПРЕДОХРАНИТЕЛЕЙ	
Для защиты	Номинальный ток
Электронная плата (линейный)	3,15 А-F
Аксессуары 24 В	2 А-F
Устройства управления (блок управления)	630 мА-F
Мотор	10 А-F