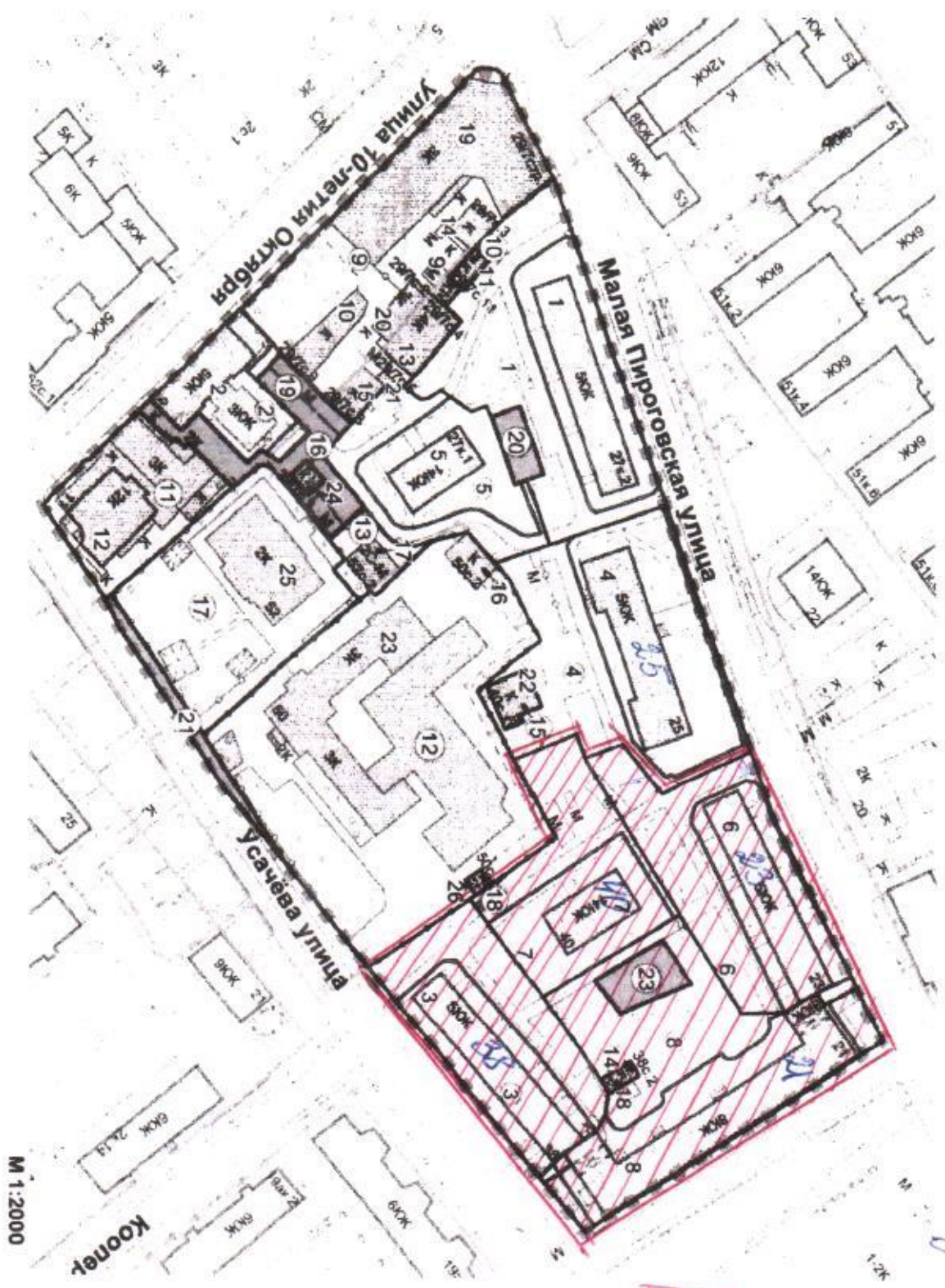


ПЛАН МЕЖЕВАНИЯ ТЕРРИТОРИИ
(ПО ФАКТИЧЕСКОМУ ИСПОЛЬЗОВАНИЮ)

ПРОЕКТ МЕЖЕВАНИЯ КВАРТАЛА № 534 (ЧАСТЬ) (526 ПО БТИ) РАЙОНА ХАМОВНИКИ



М 1:2000

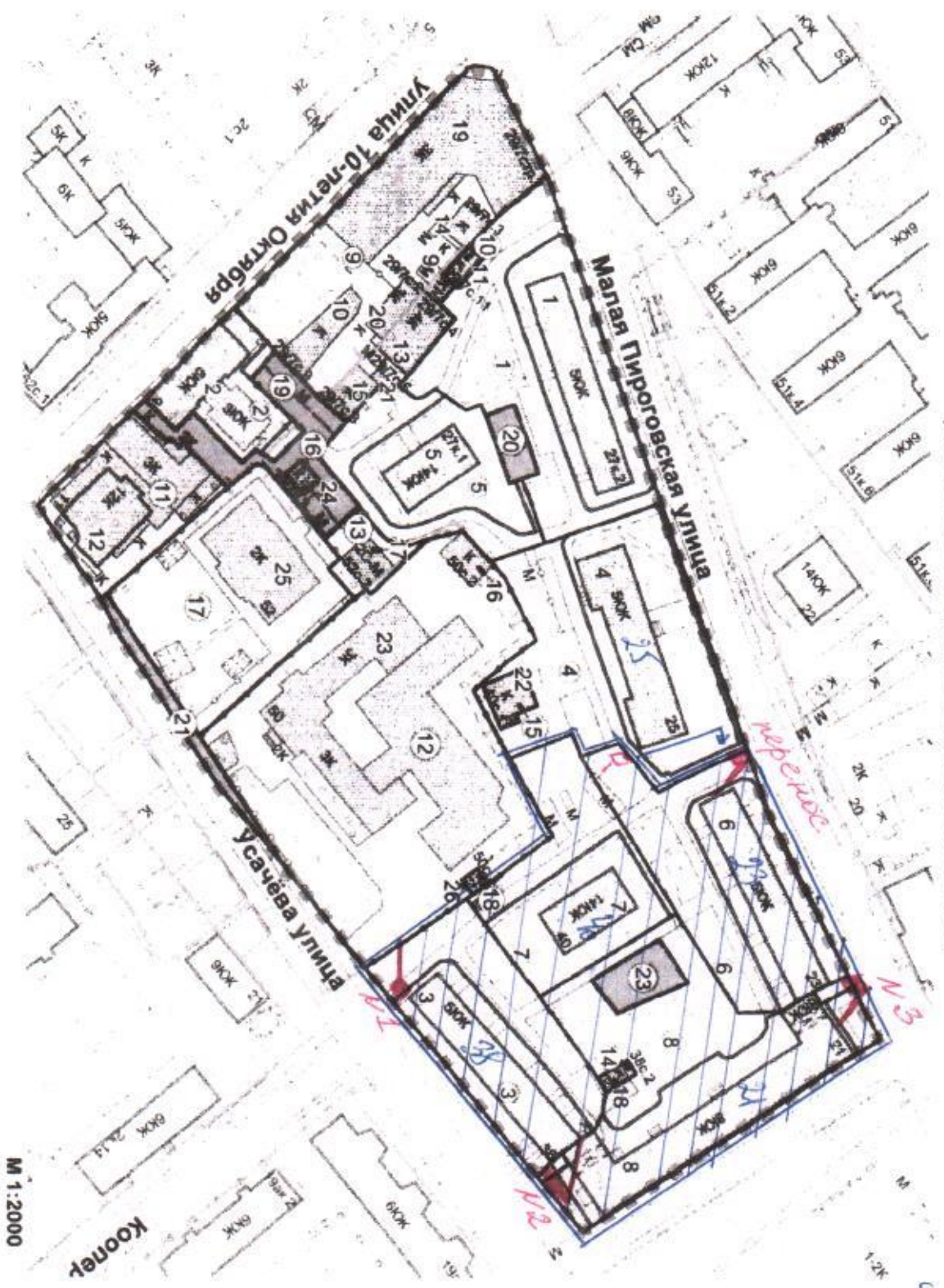
ПРОСПЕКТ-2" ум. М.В. ПОСОХИНА ТЕРРИТОРИАЛЬНАЯ АРХИТЕКТУРНО-ПЛАНИРОВОЧНАЯ МАСТЕРСКАЯ № 15

ЧЕРТЕЖ 2

Ступовичев
№ 1
 к инженерному
 проекту МКД
 Усачёва
 38, 40
 М. Пирогов
 этаж 21, 23
 Квартира

ПЛАН МЕЖЕВАНИЯ ТЕРРИТОРИИ
(ПО ФАКТИЧЕСКОМУ ИСПОЛЬЗОВАНИЮ)

ПРОЕКТ МЕЖЕВАНИЯ КВАРТАЛА № 534 (ЧАСТЬ) (526 ПО БТИ) РАЙОНА ХАМОВНИКИ



М 1:2000

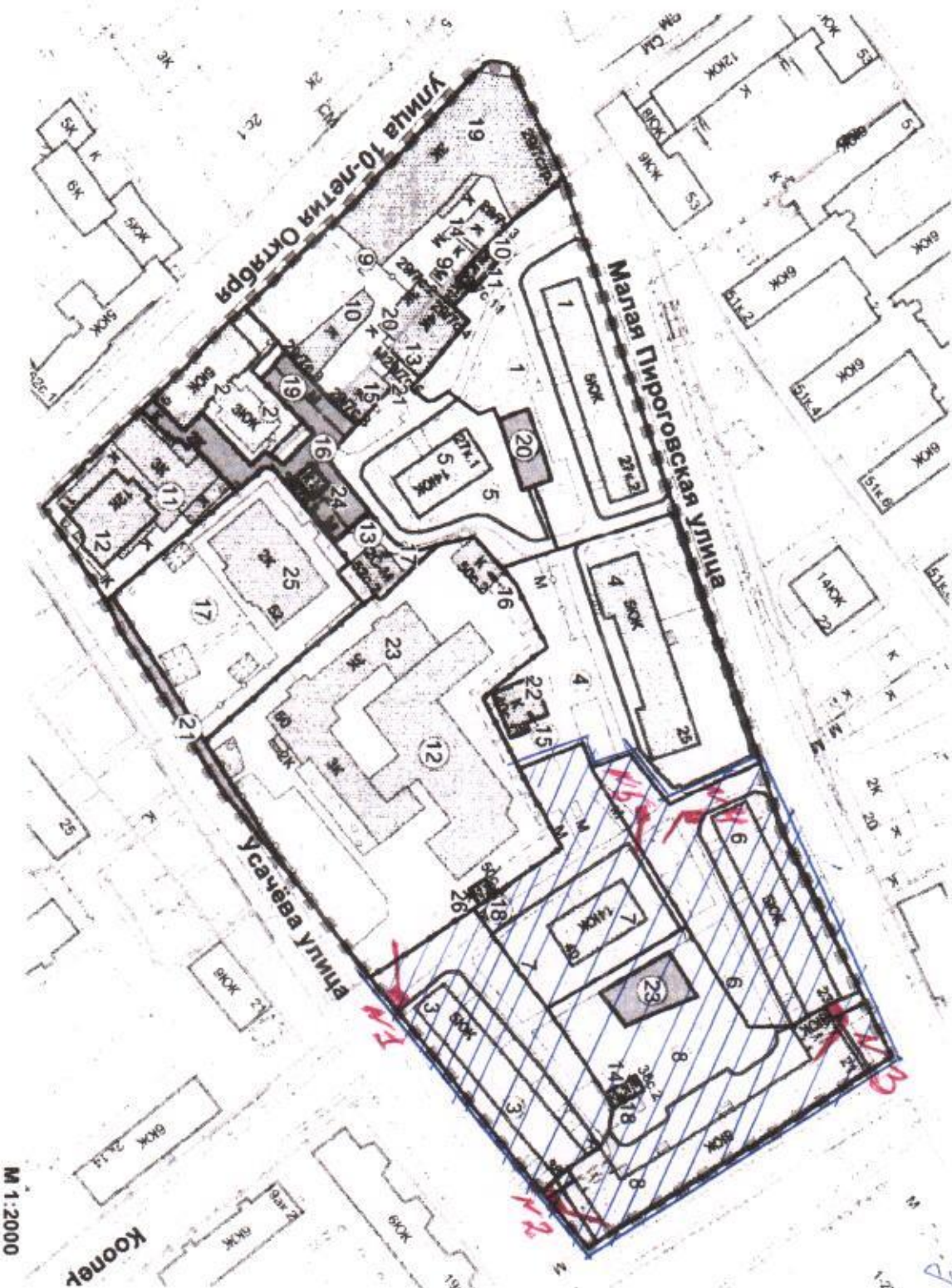
*Специальное к.д.к.
Составлено в соответствии
с планом М.П.Р.
Старова, 38, 40,
М. Пироговская,
д. 21, 23*

*4 инвентаря;
1 перепись;
3 голонки.
Изначально*

*автоматически
созданы
основанные*

ПРОЕКТ МЕЖЕВАНИЯ КВАРТАЛА № 534 (ЧАСТЬ) (526 ПО БТИ) РАЙОНА ХАМОВНИКИ

ПЛАН МЕЖЕВАНИЯ ТЕРРИТОРИИ
(ПО ФАКТИЧЕСКОМУ ИСПОЛЬЗОВАНИЮ)



Трубопровод № 3
к водонапорной
установке
№ 10 здания 38,
и. Трубопровод
29.03

5 метровый
абсолютный
размер
осаждения

М 1:2000